

Единая система аутентификации Ростелеком ID



спикер

Евгений
Понаморев

Директор проектов
Ростелеком ИТ

Проблематика



- Большое количество независимых клиентских сервисов, не связанных друг с другом

- Множество учетных записей у пользователя

- Необходимость повторной аутентификации

- Трудности с построением единого профиля клиента

- Сложность управления учетными записями, их синхронизацией и правилами ИБ



Цели

- Реализовать независимую систему аутентификации для клиентских сервисов
- Реализовать возможность бесшовного перехода между различными сервисами (Single Sign-on)
- Упростить опыт использования digital-каналов клиентом
- Реализовать управление учётными записями сегментов в одном инструменте и обеспечить его централизованную защиту



Преимущества решения



- Вход по логину, телефону или email
- Вход по одноразовому коду в смс, email (OTP)
- Внешние провайдеры аутентификации
- Двухфакторная аутентификация



- Расширенный набор API по управлению учётной записью
- Мобильное API
- Единое хранилище идентификаторов продуктовых кабинетов



- Прозрачный переход между продуктами
- Автоматическое предоставление доступа в личный кабинет без повторной регистрации
- Связывание УЗ в профиле «Ростелеком ID»



- Микросервисная архитектура
- Киберзащита
- Георезервирование



Интегрированные продуктовые кабинеты



Единый личный кабинет



Старт



Ростелеком Москва (Онлайн)



Умный дом



Ростелеком Ключ

Всего пользователей – 25 + млн.

Ежедневных входов – 100 000+

Прирост новых УЗ в месяц – 250 000+

Единый веб. Вход



Браузерная страница авторизации Ростелеком ID. Адресная строка: b2c.passport.rt.ru/auth/realms/b2c/login-actions/authenticate?execution=46e66c9f-3355-48c4-ba6d-72b...

Ростелеком

Личный кабинет
Персональный помощник в цифровом мире Ростелекома

Авторизация

Телефон Почта **Логин** Лицевой счёт

Логин
lk_1786929

Пароль
.....

Запомнить меня [Забыл пароль](#)

Войти

[Войти по временному коду](#)

Нажимая кнопку «Войти», вы принимаете условия [пользовательского соглашения](#)

или войдите с помощью соцсетей

[VK](#) [X](#) [@](#) [G](#) [Я](#)

Нет аккаунта? [Зарегистрироваться](#)

© 2023 ПАО «Ростелеком». 18+

Продолжая использовать наш сайт, вы даете согласие на обработку файлов Cookies и других пользовательских данных, в соответствии с Политикой конфиденциальности и Пользовательским соглашением

Служба поддержки
8 800 100 0 800

Единый веб. Вход



Ростелеком ID

Ростелеком

Личный кабинет
Персональный помощник в цифровом мире Ростелекома

Авторизация по коду

Укажите почту или номер телефона, на которые необходимо отправить код подтверждения

Е-май или мобильный телефон
+7 988 380-77-78

Получить код

[Войти с паролем](#)

или войдите с помощью соцсетей

VK Odnoklassniki @ G Я

© 2023 ПАО «Ростелеком». 18+

Продолжая использовать наш сайт, вы даете согласие на обработку файлов Cookies и других пользовательских данных, в соответствии с Политикой конфиденциальности и Пользовательским соглашением

Служба поддержки
8 800 100 0 800

Единый веб. Старт



start.rt.ru/?tab=main

Ростелеком «Старт»

Ростелеком Для меня Для бизнеса Для операторов Блог ...

Помощь Офисы Личный кабинет Евгений

Главная Оплата услуг Финансы Бонусы Переезд Активация промокода Игровые сервисы

Краснодарский край

Лицевые счета

№ 596015619232

Баланс: 0 Р К оплате: 0 Р

ЖК Чайковский
Лицевой счёт № 423003943287

Баланс: -500.00 Р К оплате 20.02.2023: 500.00 Р

ЖК Губернский
Лицевой счёт № 423001507909

Баланс: -440.00 Р К оплате 20.02.2023: 440.00 Р

Пополнить баланс

Обещанный платёж Подключить

Домашний интернет
До 100 Мбит/с

Интерактивное ТВ
Трансформер (Архив 2021)

Управлять лицевым счётом

Дарим подарки, потому что ценим

Участвуйте в программе «Бонус» и выбирайте лучшее для себя и близких

Стать участником

Заказать новую услугу

Привязать лицевой счёт

Лента событий

Все события →

2 февраля

Поддержка

Единый веб. Личный кабинет



Браузерная страница личного кабинета Ростелеком. Адрес: lk.rt.ru/#account/28217017?utm_source=start&utm_medium=button&utm_campaign=ts&utm_content=start. Страница принадлежит ЖК Губернский. В шапке сайта логотип Ростелеком, меню (Для меня, Для бизнеса, Для операторов, Блог), ссылки (Помощь, Офисы), личный кабинет пользователя Евгений и регион Краснодарский край.

Навигационное меню: Главная, Оплата услуг, Финансы, Бонусы, Переезд, Активация промокода, Игровые сервисы.

Настройка региона: Краснодарский край.

Платёжная информация

← Главная

ЖК Губернский
Лицевой счёт 423001507909 | Кредитный

Баланс на 6 февраля:	-440,00 Р
Счёт за январь:	440,00 Р

Итого к оплате: 440,00 Р

[Пополнить](#)

Не забудьте пополнить до 20 февраля, чтобы избежать просрочки и начисления пени

История начислений и оплат

История рассрочек →

Период: **Февраль 2023** [Показать](#)

Данные за период временно отсутствуют

Внимание! Окончательный счёт на оплату появится после 5 числа текущего месяца

Скачать счёт

август 2022 | сентябрь 2022 | октябрь 2022 | ноябрь 2022 | декабрь 2022 | январь 2023

[Показать ещё](#)

Подключенные услуги

Заблокировать все услуги 🔒

	Домашний интернет 100 Мбит/с	i0020285261 Логин услуги	235 Р/месяц Абонентская плата	>
--	--	-----------------------------	----------------------------------	---

В Единичный личный кабинет

[Поддержка](#)

Единый веб. Старт



start.rt.ru/?tab=main

Ростелеком «Старт»

Ростелеком Для меня Для бизнеса Для операторов Блог ... Помощь Офисы Личный кабинет

Главная Оплата услуг Финансы Бонусы Переезд Активация промокода Игровые сервисы

Лицевые счета

№ 596015619232	Баланс: 0 Р	К оплате: 0 Р
ЖК Чайковский Лицевой счёт № 423003943287	Баланс: -500.00 Р	К оплате 20.02.2023: 500.00 Р
ЖК Губернский Лицевой счёт № 423001507909	Баланс: -440.00 Р	К оплате 20.02.2023: 440.00 Р

Пополнить баланс

Обещанный платёж Подключить

- Домашний интернет До 100 Мбит/с
- Интерактивное ТВ Трансформер (Архив 2021)

Управлять лицевым счётом

Дарим подарки, потому что ценим

Участвуйте в программе «Бонус» и выбирайте лучшее для себя и близких

Стать участником

Заказать новую услугу Привязать лицевой счёт

Лента событий

2 февраля

Евгений Понаморов

e.p.ponomarev@gmail.com
+7 988 380-77-78
lk_1786929

Сервисы Ростелеком

Личный кабинет Москва

Умный дом

Выйти

Единый веб. Умный дом



lk.smarthome.rt.ru/devices/1060515

Новая камера | Умный Дом (Ростелеком)

Режим дома Я дома | Мой умный дом Академик

Новая камера | Видеокамера uniview IPC8232SWC-WE-B

06.02.2023 13:09:20 | 123000105337

Умный дом Ростелеком

- Домашний экран
- Устройства
- События
- Сценарии
- Баланс и услуги
- Настройки
- Помощь

События

6 февраля 2023

- Камера онлайн | 12:45:13 | 1 сек.
- Обрыв трансляции | 12:45:09 | 12 мин. 36 сек.
- Движение | 12:43:18 | 2 сек.
- Движение | 12:41:40 | 35 сек.
- Движение | 12:41:01 | 6 сек.
- Камера офлайн | 12:37:40 | 1 сек.
- Обрыв трансляции | 12:36:34 | 3 мин. 29 сек.
- Обрыв трансляции

Скрывать меню

Поддержка

Единый веб. Умный дом



lk.smarthome.rt.ru/profile?section=my_account

Мой профиль | Умный Дом (Ростелеком)

Режим дома
Я дома

Мой умный дом
Академик

Профиль

Мои данные Управление пользователями

Понаморов Евгений Петрович
Краснодарский край

Контакты для входа

Эл. почта: e.p.ponomarev@gmail.com
Телефон: +7 988 380-77-78

Редактирование информации и пароля доступно в Ростелеком ID.
[Редактировать](#)

Соглашения

- Я согласен получать информационную рассылку с новостями «Умного дома» на электронную почту
- Я согласен получать сообщения о работах и проблемах с доступностью сервиса на электронную почту
- Я согласен принимать участие в тестировании функционала

[Выйти](#)

Поддержка

Единый веб. Профиль управления УЗ



Ростелеком ID

Ростелеком

Сайт Ростелекома Личный кабинет Выйти

Понаморов Евгений Петрович

Учетные данные

Мобильный телефон.....+7 988 380-77-78

Электронная почта.....e.p.ponomarev@gmail.com

Привязанные соцсети.....

Регион.....Краснодарский край

Безопасность

Пароль.....

История действий

Вход в Старт.....	01.02.2023 в 11:43:31
Выход.....	01.02.2023 в 11:43:15
Вход в Ростелеком ID.....	01.02.2023 в 11:42:48
Выход.....	26.01.2023 в 16:02:51

[Посмотреть все](#)

Личные кабинеты

- Личный кабинет Москва
- Единый личный кабинет
- Умный дом
- Старт
- Добавить личный кабинет Москвы
Объедините все учетные записи и используйте единый вход для всех

Ростелеком ID — это единый аккаунт для всех продуктов Ростелекома.

Если у вас несколько продуктов от Ростелекома, вы можете объединить все учетные записи и использовать единый вход для всех.

[Подробнее](#)

Единый веб. Объединение УЗ



The screenshot shows a web browser window with the URL `b2c.passport.rt.ru/account_b2c/page#/merge`. The page title is 'Ростелеком ID'. The main content area is titled 'Проверьте итоговые данные и объедините кабинеты' (Check final data and merge accounts). On the left, a progress bar shows five steps: Step 1 (Подтверждение пользователя), Step 2 (Поиск учетных записей), Step 3 (Выбор кабинетов), Step 4 (Подтверждение данных), and Step 5 (Объединение кабинетов), with Step 5 being the current step. The main form contains the following fields:

- Учетные данные (Account data):
 - Логин: dmitry.chezganov
 - ФИО: Тест Тест Тест
 - Мобильный телефон: +7 918 856-57-22
 - Электронная почта: dima.chezganov@mail.ru
 - Регион: Алтай Респ
- Личные кабинеты (Personal accounts):
 - Личный кабинет Москва (3 кабинета)
 - Старт

At the bottom of the form, there are two buttons: '← Вернуться назад' (Return) and 'Продолжить →' (Continue).


Footer information includes: © 2023 ПАО «Ростелеком», 18+; a privacy policy notice; and the support service number 8 800 100 0 800.


Единый веб. Первый вход в Личный кабинет



lk.rt.ru/#registration?email=e.ponamorev@yandex.ru&phone=&ask=region&redirect=https%3A%2F%2Flk.rt.ru

Вход - Единый Личный Кабинет

 Личный кабинет



Добро пожаловать в Личный кабинет


Ваша электронная почта для входа: **e.ponamorev@yandex.ru**

Укажите регион:
Краснодарский край

Войти в кабинет

Нажимая кнопку «Войти в кабинет», Вы принимаете условия Пользовательского соглашения и Политики конфиденциальности

Служба поддержки
8 800 100 0 800

 **Мобильное приложение**
Для iOS и Android

© 2023 ПАО «Ростелеком». 18+ Продолжая использовать наш сайт, вы даете согласие на обработку файлов Cookies и других пользовательских данных, в соответствии с Политикой конфиденциальности и Пользовательским соглашением

Единый веб. Первый вход в Личный кабинет



The screenshot shows a web browser window with the URL `lk.rt.ru/#attachaccount`. The page title is "Привязка лицевого счёта - Единый Личный Кабинет". The Rostelecom logo is in the top left, and navigation links for "Для меня", "Для бизнеса", "Для операторов", and "Блог" are next to it. On the right, there are links for "Помощь", "Офисы", and "Личный кабинет" (which is highlighted). A user profile icon is also visible.

Below the navigation bar, there are links for "Главная", "Оплата услуг", "Финансы", "Бонусы", "Переезд", and "Игровые сервисы". On the far right, the location "Краснодарский край" is displayed.

The main content area has a breadcrumb "← Главная" and a heading "Привязка лицевого счёта". Below this is a progress bar with four steps: "Данные лицевого счёта" (active), "Выбор услуги", "Данные услуги", and "Результат".

The active step contains the heading "Укажите данные для привязки лицевого счёта" and three input fields: "Номер лицевого счёта", "Номер телефона", and "Логин услуги". The "Номер лицевого счёта" field has a placeholder "12 цифр из договора". The "Логин услуги" field has a dropdown menu for "Регион лицевого счёта" with "Краснодарский край" selected.

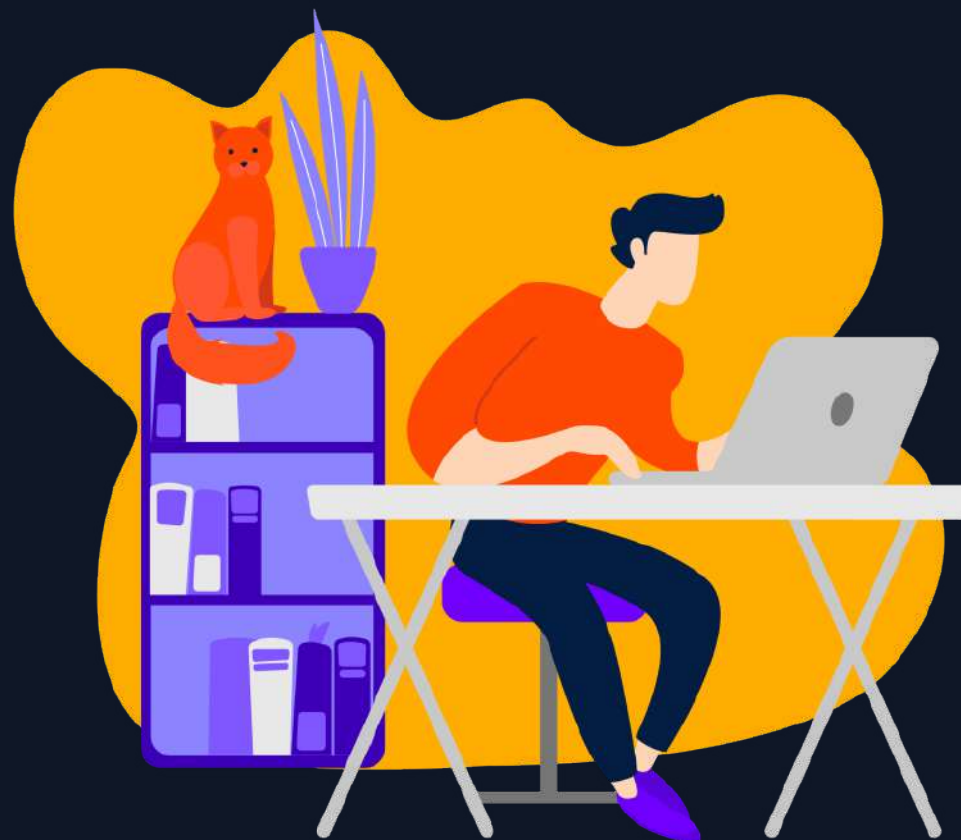
Below the form is a checkbox labeled "У меня есть промокод от друга" which is currently unchecked. At the bottom of the form is a "Продолжить" button with a back arrow icon to its left.

The footer contains contact information for the support service: "Служба поддержки 8 800 100 0 800". It also lists various services and links: "Главная", "Заказать новую услугу", "Привязать лицевой счет", "Переезд", "Мои карты", "Автоплатежи", "Мои заявки", "Профиль", "Бонусы", "Действующие вознаграждения", "Помощь", "Обратная связь", and "Опрос пользователя". A "Поддержка" button with a chat icon is located in the bottom right corner.

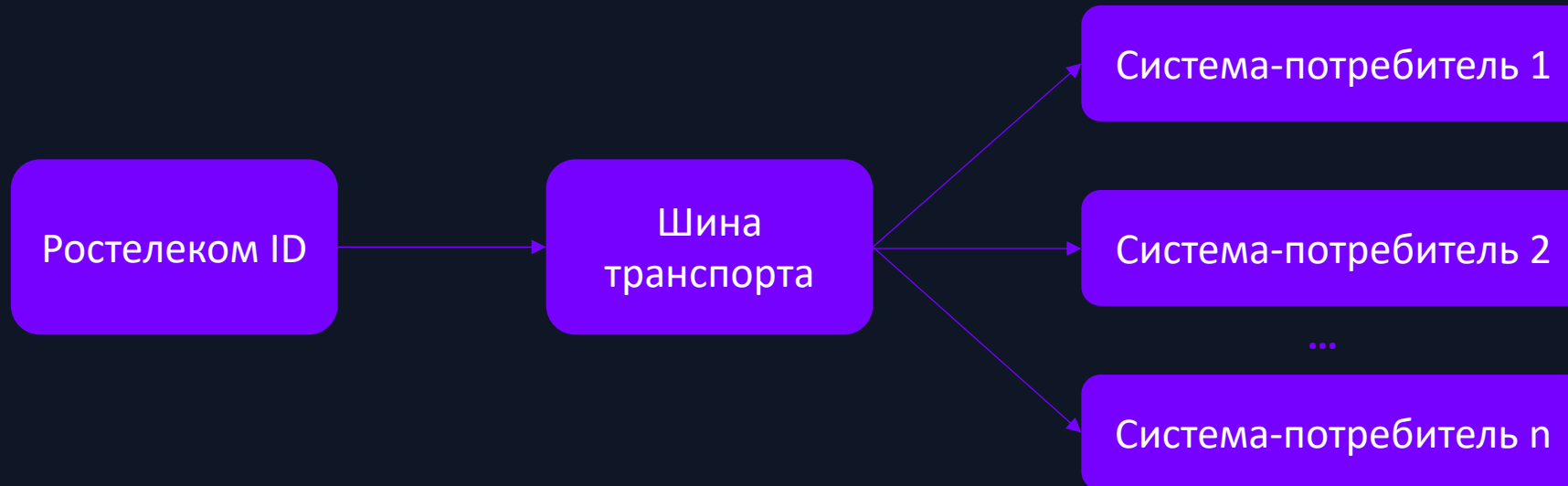
А что насчет IdM?



```
"id_sso": "f:2c:64****15"  
"username": "lk_1786929"  
"email": "e.p.ponamoren@gmail.com"  
"phone": "79883807778"  
"firstname": "Евгений"  
"lastname": "Пономорев"  
"patronymic": "Петрович"  
"link_identifiers": {  
  "id_app_lk_b2c": ["11****23**10"]  
  "id_app_lk_decosystems": ["68d525****6315"]  
  "id_app_lk_smarthome": ["1****716"]  
  "id_app_lk_onlime": ["175****93"]  
}
```



Отправка событий во внешние ИС



Кибербезопасность



Теперь мы **спим ночью**, ведь «Система единого входа» надежно защищена программно-аппаратным комплексом **Web Application Firewall (WAF)**:



Защита от brute-force атак и использования украденных данных;



Защита от атак OWASP Top 10;



Проактивная защита от ботов и других вредоносных инструментов;



Высокоточное обнаружение и устранение DoS-атак L7, на основании поведенческой аналитики и машинного обучения;



Расширенная защита веб-приложений, на основании машинного обучения, анализа угроз и глубокой экспертизы.

Кибербезопасность



Сбор, автоматическое оповещение, и инцидент менеджмент выполняется при помощи **SIEM** (Security information and event management), позволяющей выявлять:

- сетевые атаки во внутреннем и внешнем периметрах;
- вирусные эпидемии или отдельные вирусные заражения, не удалённые вирусы, бэкдоры и трояны;
- попытки несанкционированного доступа к конфиденциальной информации;
- фрод и мошенничество;
- ошибки и сбои в работе информационных систем;
- ошибки конфигураций в средствах защиты и информационных системах.



Безопасная разработка? А зачем?



РАННЕЕ обнаружение УЯЗВИМОСТЕЙ

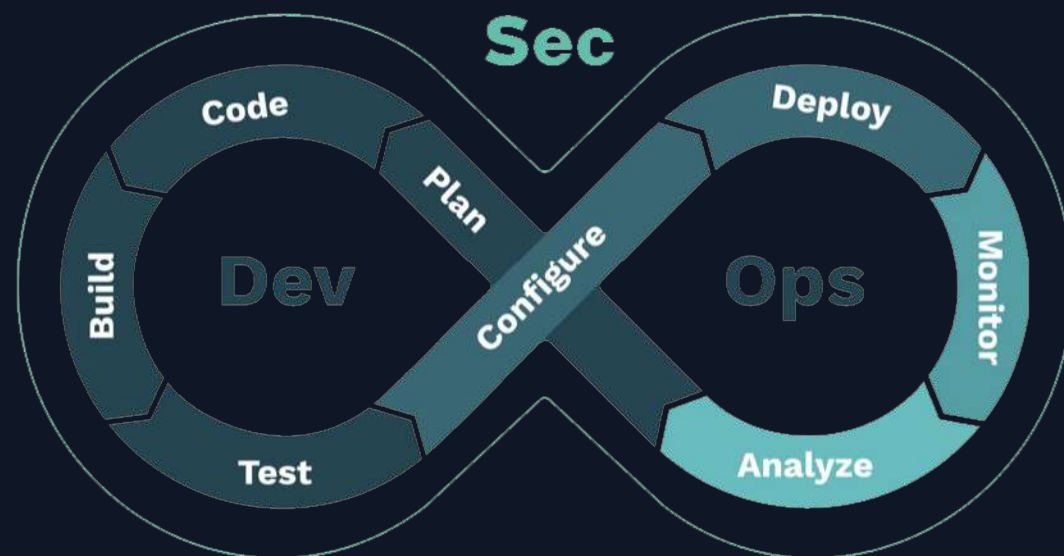
Функциональность, содержащая уязвимости, не публикуется в продуктивной среде

Равномерное РАСПРЕДЕЛЕНИЕ НАГРУЗКИ

Разработчикам не нужно исправлять множество уязвимостей сразу, процесс происходит постепенно

Сохранение СКОРОСТИ выпуска РЕЛИЗОВ

Минимальное влияние на скорость доставки релизов при выстроенном процессе



Практики



SAST

статический анализ кода

Анализ исходного кода приложений для идентификации уязвимостей в фазах разработки / тестирования

DAST / mDAST

динамический анализ кода / моб. приложений

Динамический анализ безопасности приложения без доступа к исходному коду и среде исполнения

OSA / SCA

анализ состава ПО / OpenSource-библиотек

Обнаружение уязвимостей при использовании сторонних библиотек

IAST

интерактивный анализ кода

Анализ приложений методом «серого ящика»: объединение подходов SAST и DAST

Container Analysis

анализ защищенности контейнеров

Выявление уязвимостей в образах контейнеров, проверка настроек безопасности платформ контейнеризации

ASOC

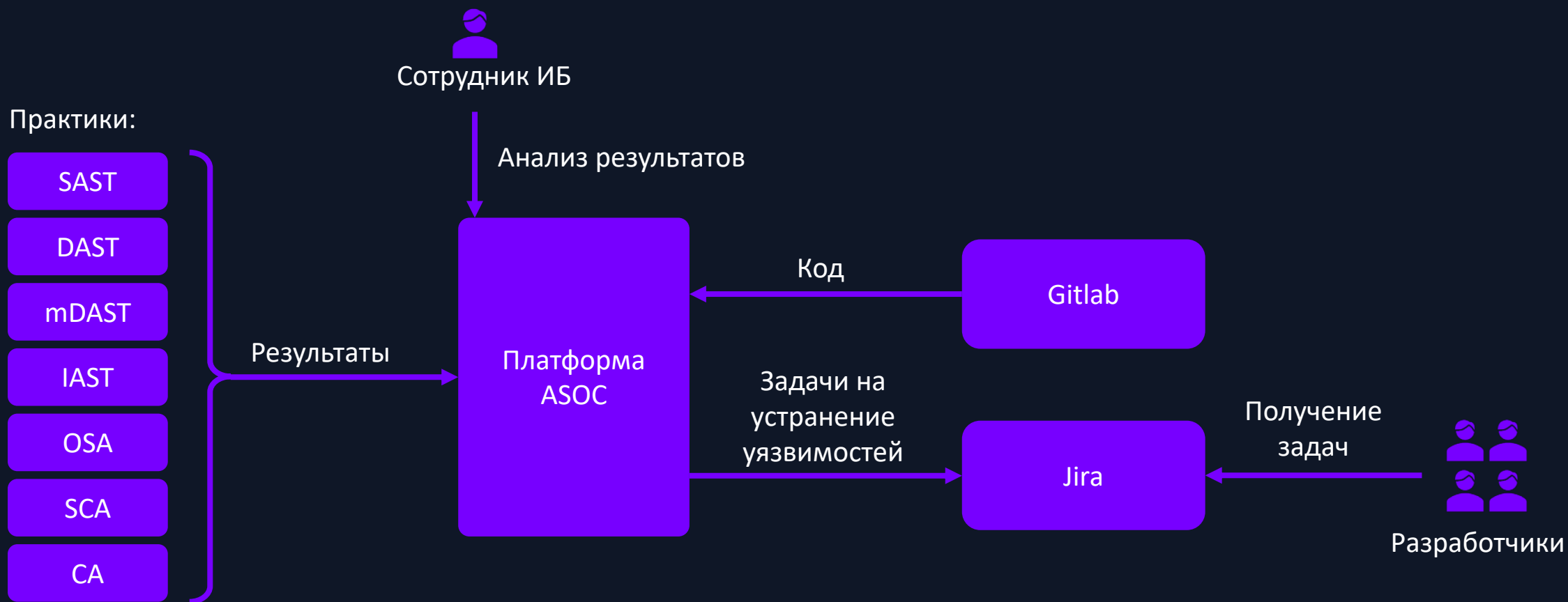
оркестрация и корреляция результатов

Агрегация результатов проверок, ведение профилей систем

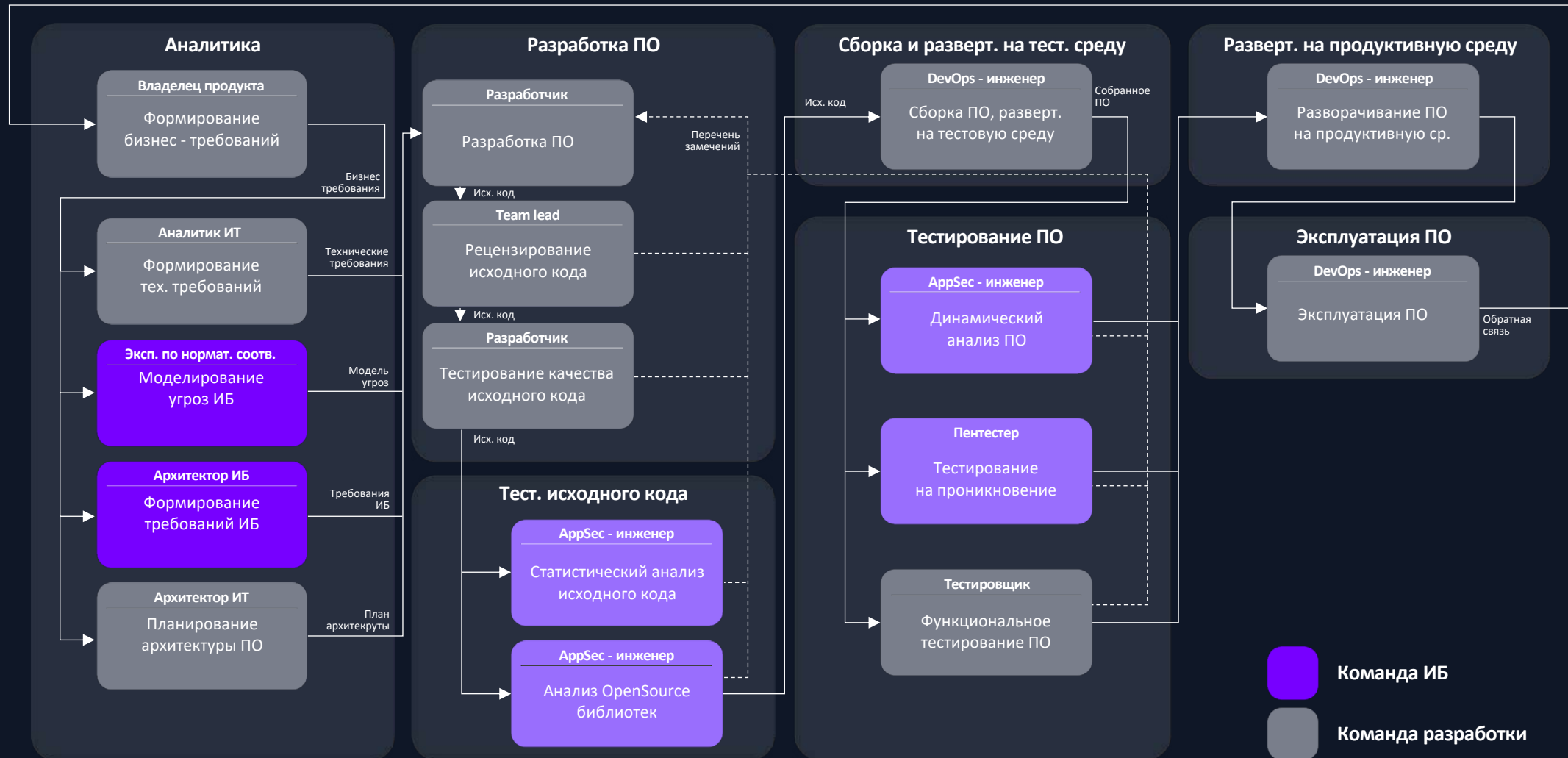
Платформа безопасной разработки



Платформа агрегирует результаты проверок от различных инструментов, находит зависимости
Сотрудник ИБ работает со всеми результатами проверок из одной точки



Процесс безопасной разработки ПО



Спасибо!